



**Doreli Comercial**  
MÁQUINAS PARA RECICLAGEM

# BRITADOR DB500

RECICLADOR DE RESÍDUOS



**TRANSFORME ENTULHO EM DINHEIRO**

Capacidade de 8 a 40 toneladas/hora

Grande redução de volume dos resíduos RCD

Baixo custo de manutenção e operação

SAIBA MAIS EM

[www.dorelicomercial.com](http://www.dorelicomercial.com)



# BRITADOR DB500

RECICLADOR DE RESÍDUOS

## Benefícios para o seu negócio

### Redução do Volume de Entulho

Diminui o entulho em até 80%, requer muito menos espaço de armazenamento no canteiro.

### Economia de Tempo e Dinheiro

Gera economia na compra de materiais agregados, elimina custos dos transportes para aterros.

Torna o processo rápido e eficiente, reduzindo inatividade da obra.

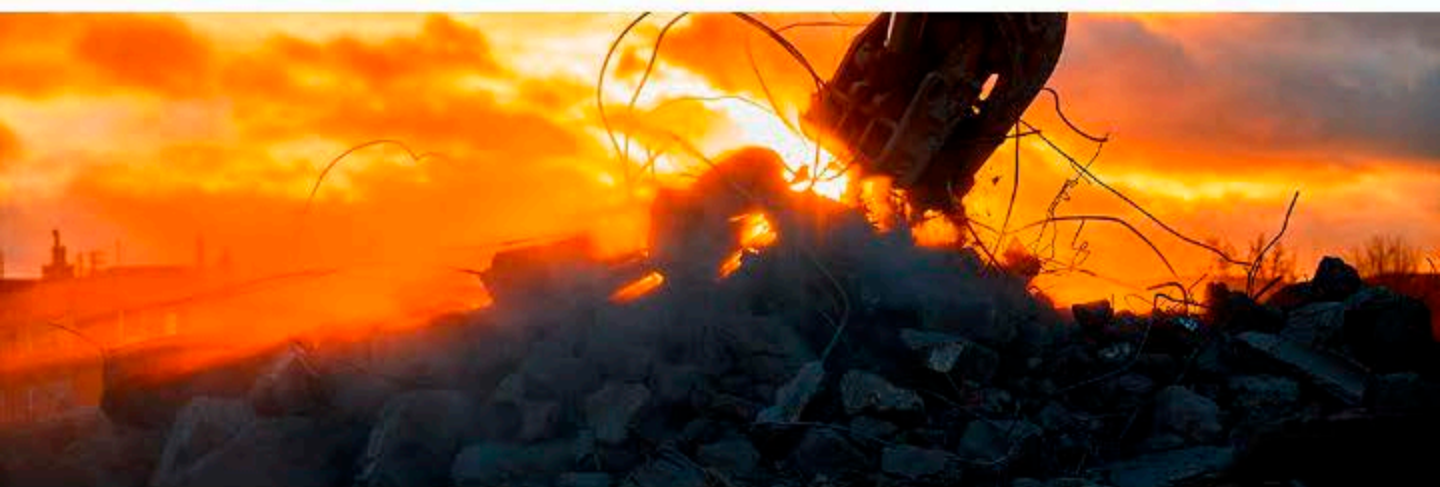
### Reciclagem de Materiais

A reutilização de materiais, reduz a extração de novos recursos.

Contribui para a sustentabilidade da obra e diminui o impacto ambiental.

### Segurança

Mantém o canteiro limpo e organizado, reduz consideravelmente os riscos de acidentes.



A britagem de entulho RCD está conforme com as normas e regulamentações ambientais



SAIBA MAIS EM

[www.dorelicomercial.com](http://www.dorelicomercial.com)

**TRANSFORME ENTULHO EM DINHEIRO**





**Doreli Comercial**  
MÁQUINAS PARA RECICLAGEM

CONJUNTO  
DE BRITAGEM

# DB500

Fluxo constante e ajustável que evita sobrecargas.

Permite seleção manual e descarte de materiais estranhos.

Conheça a solução completa para a gestão de entulhos em obras.

OTIMIZE  
O ORÇAMENTO  
DA SUA OBRA

OTIMIZE  
O ORÇAMENTO  
DA SUA OBRA  
TRANSFORME  
ENTULHO EM  
DINHEIRO

## RECICLE

Resíduos . RCC  
RCD . Garrafas . Vidros  
Gesso . Partes de Blocos



**Doreli Comercial**  
MÁQUINAS PARA RECICLAGEM

SAIBA MAIS EM

[www.dorelicomercial.com](http://www.dorelicomercial.com)